



# INSTALLATIONS GUIDE

Wao TV-boks  
AirTies 7410X



Wao leveres af dit lokale energiselskab. Er du

**eniig**



# INDHOLD

Velkommen .....	4
Medfølgende udstyr .....	6
AirTies 7410X .....	7
Installation.....	8
Start af TV-portal.....	12
Generelt om brug af TV-boksen .....	13
Wao Fjernbetjening.....	14
Kontaktinformation.....	16

# VELKOMMEN

## KÆRE KUNDE

Tillykke med din nye TV-boks!

I denne installationsguide får du en gennemgang af, hvordan du kobler din nye TV-boks til dit TV.

Har du brug for en mere detaljeret gennemgang af funktionerne i TV-portalen, kan du finde brugervejledningen til Wao TV-portal på [eniig.dk/vejledninger](http://eniig.dk/vejledninger).

Vi håber, at du får stor glæde af din nye TV-boks. Har du spørgsmål, kan du finde masser af svar og information på [eniig.dk](http://eniig.dk)

God fornøjelse med din nye TV-boks.

Med venlig hilsen  
Eniig



# MEDFØLGENDE UDSTYR

TV-boksen leveres med:

- Fjernbetjening inkl. 2 batterier
- HDMI-kabel
- Strømforsyning
- Netværkskabel

Tjek, at det hele er der, før du går i gang med installationen.



TV-boks

Fjernbetjening inkl. 2 batterier



HDMI-kabel



Strømforsyning



Netværkskabel

# AIRTIES 7410X

## Inden du går i gang

1. Fjern den gennemsigtige beskyttelsesfolie der dækker ventilationshullerne.
2. Placér TV-boksen i nærheden af dit TV. Sæt boksen på en hylde eller lignende, hvor der er mindst 15 cm. luft omkring den.

## TV-boksen - set bagfra



1. S/PDIF for tilslutning til Digital Audio (optisk kabel)
2. HDMI-stik for tilslutning til HD TV
3. USB-stik - p.t. ikke aktiveret
4. Ethernet-stik for bredbåndstilslutning
5. Power 12V strømtilslutning

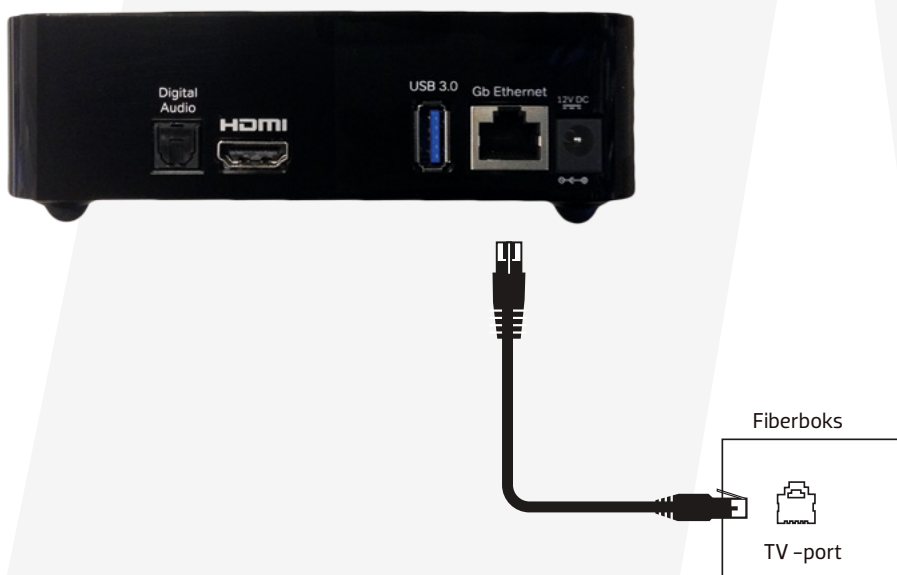
# INSTALLATION

Følg vejledningens trin og tilslut ikke strøm til TV-boks eller TV, før du kommer til det i vejledningen.

## Tilslutning til fiberboks

Tilslut netværkskablets ene ende i fiberboksen og den anden ende i netstikket på TV-boksen (ethernet-indgang) (figur 1).

Se din vejledning til fiberboksen hvilke porte, der er TV-porte.

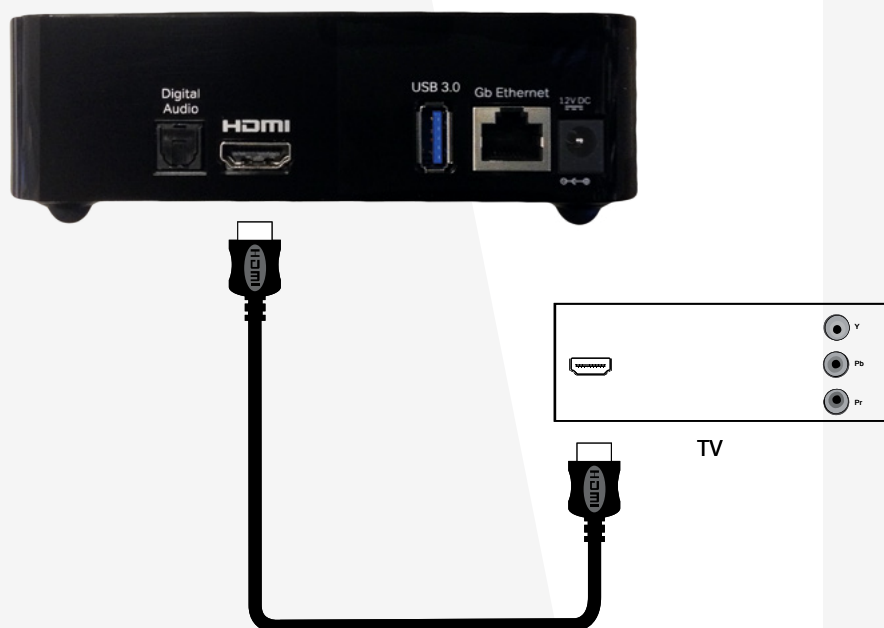


Figur 1: Tilslutning af TV-boks til TV-port i din fiberboks.



## Tilslutning til TV

Sæt HDMI-kablet i en HDMI-indgang bag på dit TV og forbind den anden ende til HDMI-porten bag på TV-boksen (figur 2).

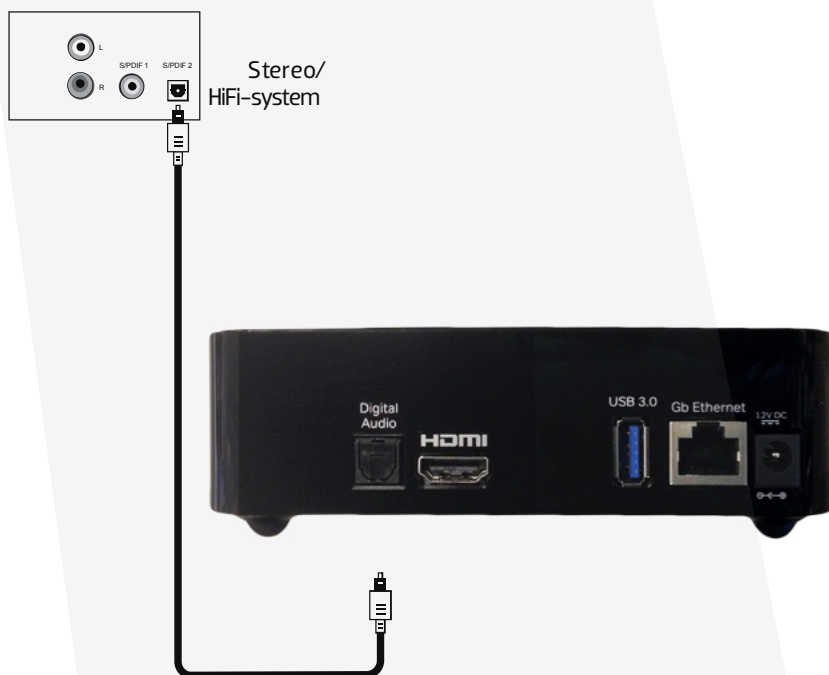


Figur 2: Tilslutning med HDMI-kabel.

## Tilslutning til eksternt audio

Hvis du ønsker at tilslutte et eksternt audio system, skal du forbinde et optisk kabel med Digital Audio-stikket på TV-boksen og kablets anden ende med stikket på dit audio system.

Kablerne er ikke en del af leveringen og skal købes særskilt. Vi henviser til din lokale radio- og TV-forhandler.



Figur 3: Tilslutning af eksternt audio.

## Tilslutning af strøm

Når alle kabler til TV, netværk og evt. lyd er tilsluttet, skal der strøm til TV og TV-boks. Tænd TV'et, før du tænder TV-boksen.

Forbind strømforsyningen med TV-boksen (indgangen mærket "12V DC"). Sæt herefter strømforsyningen i en stikkontakt (figur 4).



Figur 4: Forbindelse til strømudtag.

# START AF TV-PORTAL

1. Tænd for dit TV og din TV-boks.
2. TV-boksen kobler sig nu på netværket og opdaterer de nødvendige indstillinger. Ved opstart vil du se en opstartsskærm, som viser, at din TV-boks startes. Vent venligst, til den er færdig.
3. Når opdateringen er færdig, vil du se TV-billedet på dit TV. Nu er alt klart, og du skal bruge fjernbetjeningen til TV-boksen for at bevæge dig rundt og vælge kanaler. Vejledning til fjernbetjening finder du på side 15.
4. Du kan finde brugervejledningen til Waoo TV-portal på [eniig.dk/vejledninger](http://eniig.dk/vejledninger).

# GENERELT OM BRUG AF TV-BOKSEN

Lampen foran på TV-boksen lyser blå, når den er tændt, og rødt når den er på standby. Du tænder og slukker for TV-boksen ved at trykke på den røde power-knap eller på power-knappen på fjernbetjeningen.

## TV-boksen - set forfra



### 1 Power

- Blå: TV-boksen er tændt.
- Kortvarigt blinkende blå: TV-boksen modtager signal fra fjernbetjeningen.
- Længerevarende blinkende blå: TV-boksen er under opdatering.
- Rød: TV-boksen er på standby.

### 2 Netværk: Lyser rødt, når der er netværksforbindelse.

### 3 HD: HD lyser rødt, når der er HD-signal.

### 4 4K: Lyser rødt, når der er 4K-signal.

# WAOO FJERNBETJENING

Fjernbetjeningen er som standard sat til at benytte infrarøde signaler (IR), som betyder, at du skal pege direkte på TV-boksen med fjernbetjeningen.

Men den understøtter også radiofrekvens (RF), hvilket betyder, at den modtager signalerne via radiofrekvens i stedet for IR. Dette gør, at du ikke behøver at pege direkte på TV-boksen, men for eksempel kan gemme TV-boksen væk i et skab.

Se her hvordan du aktiverer RF og parrer fjernbetjeningen med TV-boksen.

## Indstil til RF

For at skifte til RF: Tryk på OK + "2" i 5 sekunder, indtil den grønne LED-lampe øverst på fjernbetjeningen lyser to gange.

Når boksen er i RF-mode, skal den første gang parres med TV-boksen.

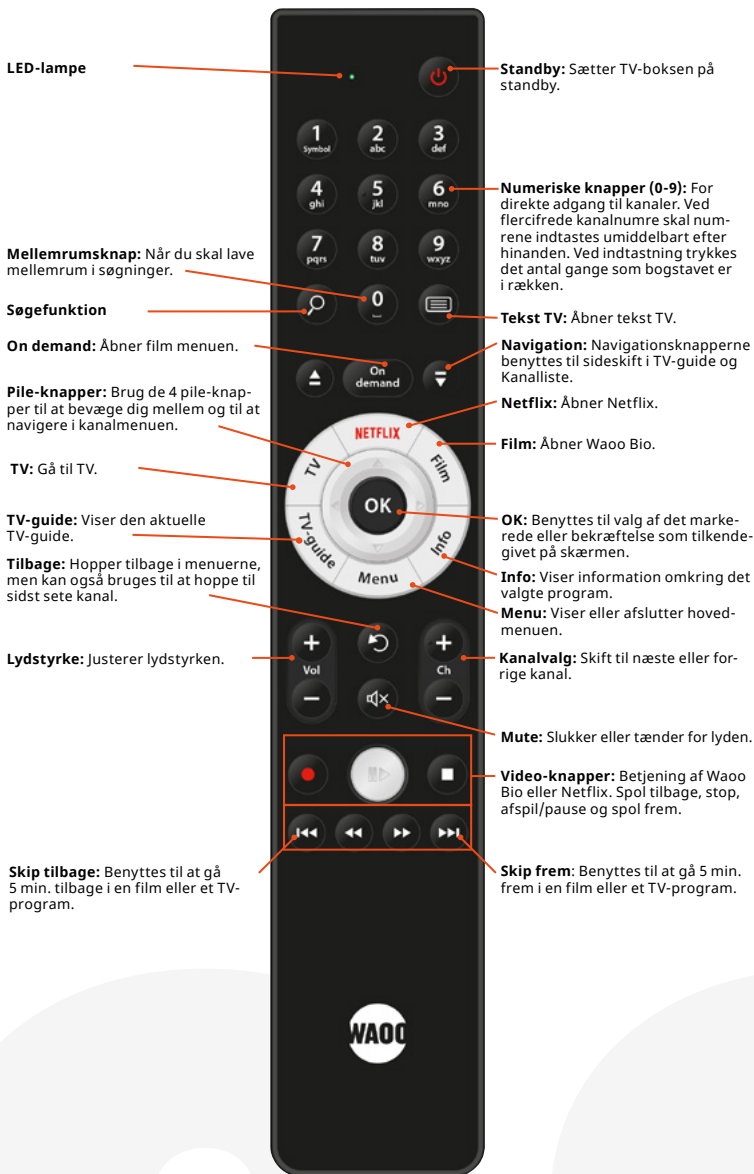
Hold knapperne PLAY/PAUSE + OK nede i 5 sekunder, indtil den grønne LED-lampe øverst på fjernbetjeningen blinker langsomt et par gange.

Herefter er TV-boksen og fjernbetjeningen forbundet via RF.

## Skift tilbage til IR

For at skifte til IR: Tryk på OK + "1" i 5 sekunder.

Hold knapperne PLAY/PAUSE + OK nede i 5 sekunder igen for at koble dem fra hinanden.



# KONTAKT- INFORMATION

Har du spørgsmål, eller  
vil du vide mere?

Så klik ind på [www.eniig.dk/vejledninger](http://www.eniig.dk/vejledninger)  
eller kontakt vores Kundecenter på  
tlf. 7015 0060 eller [fiber@eniig.dk](mailto:fiber@eniig.dk).  
Vi sidder klar til at hjælpe dig!

Åbningstider Kundecenter:  
Alle hverdage kl. 08.00-18.00

Åbningstider Teknisk Support:  
Alle hverdage kl. 08.00-21.00  
Weekend og helligdage kl. 08.00-20.00