



BRUGER GUIDE

Wao Web TV på Apple TV



WAOO leveres og serviceres af **eniig**

INDHOLDSFORTEGNELSE

Hent app'en på Apple TV	4
Sådan logger du ind	5
Sådan bruger du app'en	6
Optagelser	8
Indstillinger	9
Info, Undertekster & Lyd	11
Kanalvælger.....	12

HENT APPEN PÅ APPLE TV

På Apple TV skal du åbne App Store.



Figur 1: Log ind

Herefter skal du søge efter **"Wao"**, og hente Wao TV app'en.



Figur 2: Søg efter Wao



Figur 3: Wao TV app

SÅDAN LOGGER DU IND

Når du har installeret app'en og starter Wao TV første gang, skal du logge ind med dit Wao Web TV login eller din Wao TV Go kode..



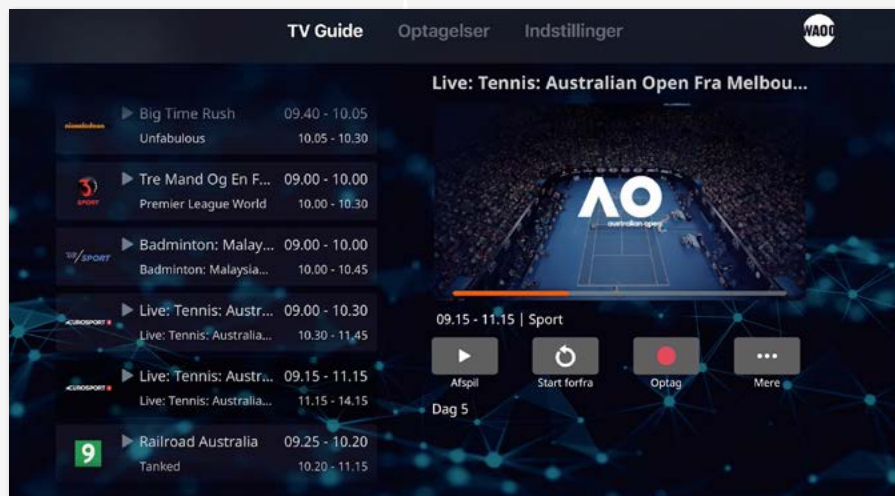
Figur 4: Log ind

Indtast dit brugernavn og din adgangskode og tryk på **"Log ind"**. Hvis du ikke har et login, kan du oprette et på wao.tv via din computer.. Tryk på **"Glemt adgangskode?"** hvis du har glemt din adgangskode.

SÅDAN BRUGER DU APPEN

TV-guide

På forsiden ser du i venstre side en TV-guide med det nuværende og næste program.

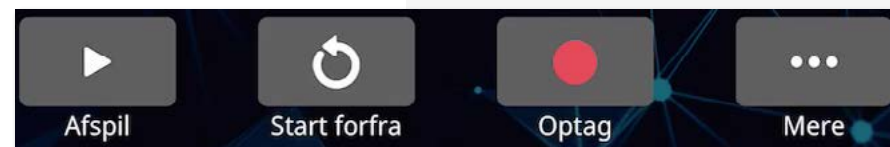


Figur 5: TV-Guide

Til højre for TV-guiden ses et billede af programmet, og en orange indikator for hvor langt programmet er henne.

Ved at vælge en kanal og klikke på den, vises kanalen i fuld skærm.

Under programbilledet ses fire ikoner.



Figur 6: Digitale tjenester

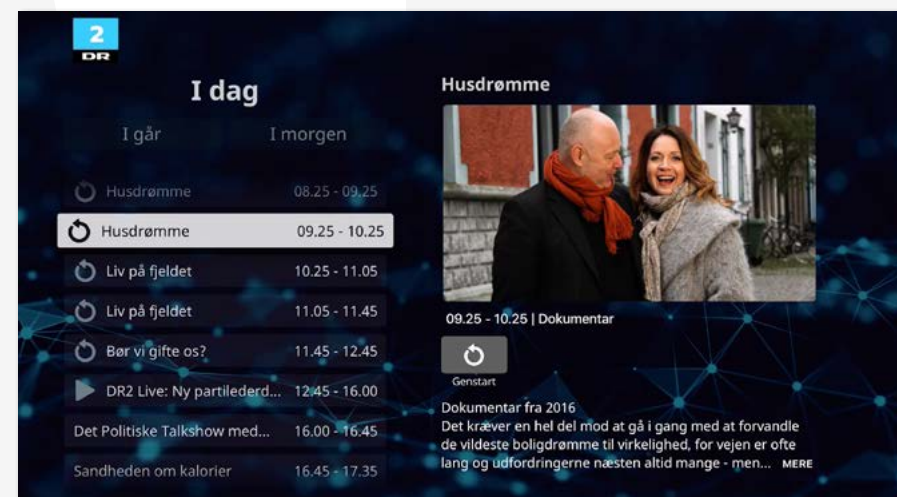
Afspil: Afspiller det aktuelle program.

Start Forfra: Starter det aktuelle program forfra.


Optag: Optager det aktuelle program. Du kan både optage én udsendelse eller en hel serie.

Mere: Viser dagsprogrammet for kanalen, og du kan også gå tilbage i tiden og starte et program fra "Arkiv", eller frem i tiden og planlægge en optagelse.

Under ikonerne er en programtale. Klik på denne for at læse den fulde beskrivelse.

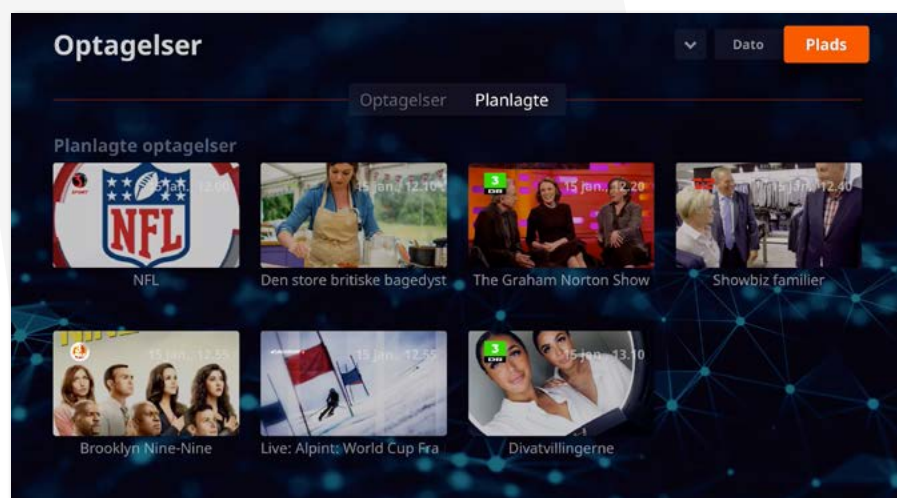


Figur 7: Dagsvisning

Når programmet er markeret med  kan programmet startes forfra.

OPTAGELSER

I menupunktet Optagelser, ses de optagelser du har foretaget fra enten dit Apple TV, eller dine øvrige TV-enheder som f.eks.: TV-boks, Web, Mobil eller tablet. I menupunktet Planlagte, ses de fremtidige planlagte optagelser i Cloud Record.



Figur 8: Optagelser

Optagelserne gemmes i "skyen" og kan se fra alle dine øvrige enheder.

Hvis du foretager et "langt" tryk på knappen på fjernbetjeningen, får du mulighed for at slette en optagelse.

Øverst er menupunktet Plads, hvor du får et overblik over lagringspladsen.



Figur 9: Oversigt over lagringsplads

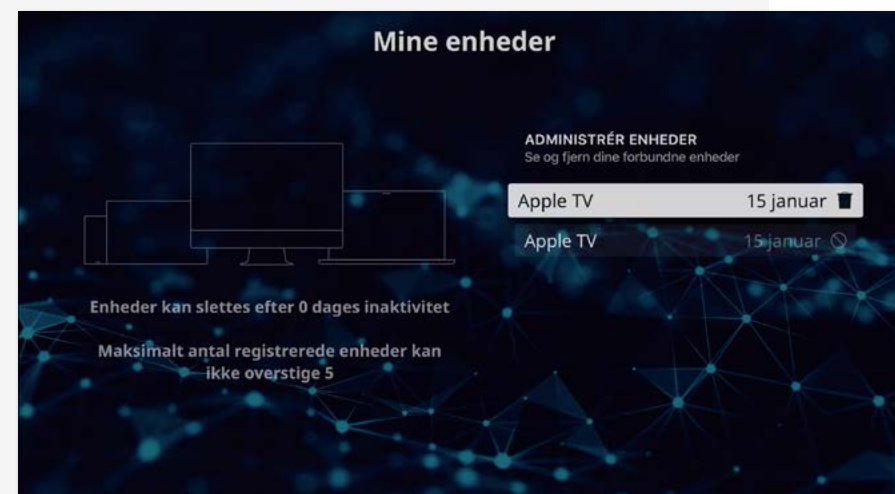
INDSTILLINGER

Under indstillinger er der en række undermenuer.



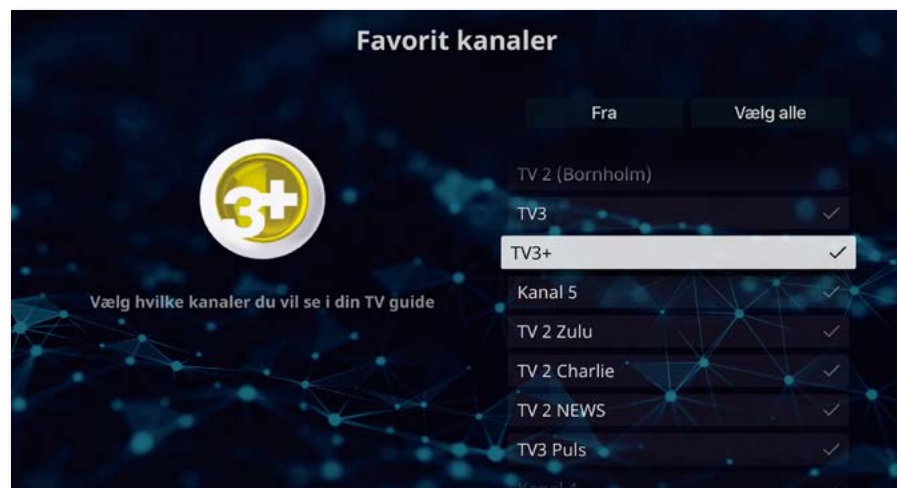
Figur 10: Indstillinger

Mine enheder: Her kan du administrere dine Waoo Web TV eller Waoo TV Go enheder, og eventuelt fjerne nogle hvis du ønsker.



Figur 11: Mine enheder

Favoritkanaler: Her vælges hvilke kanaler du ønsker i din favoritliste. Den rækkefølge du vælger kanalerne i, vil være den rækkefølge kanalerne bliver vist.



Figur 12: Favoritkanaler

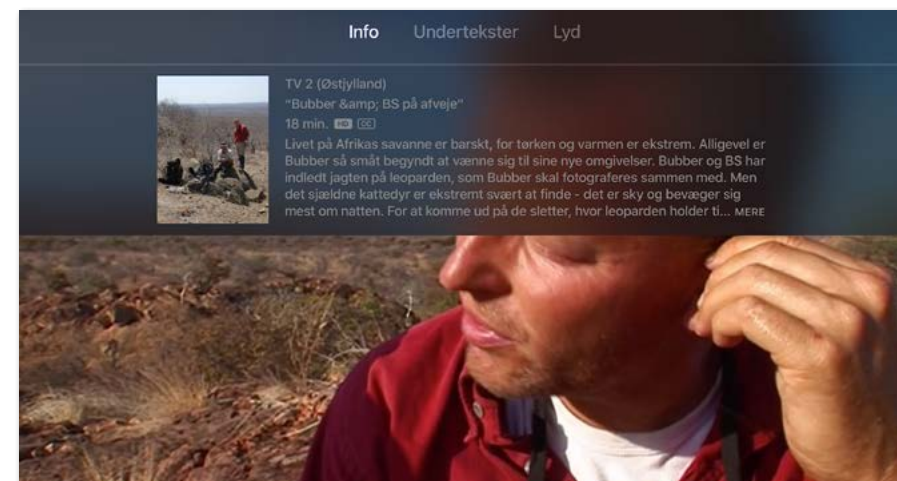
Forældrekontrol: Her kan sætte lås på udvalgte kanaler. Brug den 4 cifrede master PIN-kode til at låse og låse op med.



Figur 13: Forældrekontrol

INFO, UNDERTEKSTER & LYD

Swipe **nedad** på fjernbetjeningen når billedet vises i fuldskærm, og tre menu-punkter kommer frem:



Figur 14: Info, Undertekster og Lyd

Info: Kort info om program, kanal, varighed og kvalitet.

Undertekster: Hvis kanalen understøtter det, kan undertekster til- eller fravælges.

Lyd: Her kan der vælges forskellige lydindstillinger afhængig af kanalen og det tilkoblede udstyr.

KANALVÆLGER

Swipe **opad** på fjernbetjeningen når billedet vises i fuldskærm, og ikoner for kanalerne kommer frem.



Figur 15: Kanalvælger

Her ses det aktuelle program for hver kanal, og med en indikation af hvor langt programmet er henne, i form af den orange bar i bunden af ikonet. Klik på en af kanal-ikonerne for at vælge kanal.

KONTAKT- INFORMATION

Har du spørgsmål, eller
vil du vide mere?

Så klik ind på www.eniig.dk/vejledninger
eller kontakt vores Kundecenter på
tlf. 7015 0060.

Vi sidder klar til at hjælpe dig!

Du kan finde vores åbningstider til
Kundecenteret og Teknisk Support på
www.eniig.dk/fiberkontakt